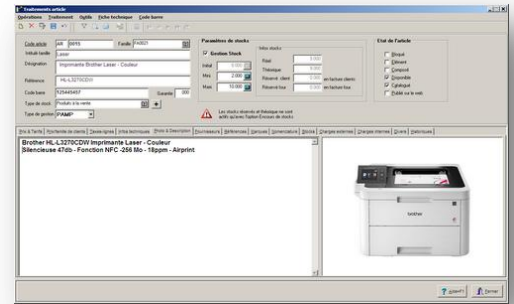


Stocks & Commercial

La solution métier adaptée aux PME, TPE, aux micro-entreprises et indépendants



Systèmes d'exploitation



Les éditions ou variantes

chaque édition suivant la taille de l'activité

- ✓ Catalogue
- ✓ Vente au comptoir, caisse (pré-basic)
- ✓ Ventes commerciale (basique)
- ✓ Stocks (administration)
- ✓ Standard (professionnelle)
- ✓ Advanced (entreprise)
- ✓ Projets orientée commercial (BTP)

Principales fonctionnalités

- ✓ Multi-dossiers
- ✓ Mono, multi dépôts
- ✓ Mono, multi stocks
- ✓ Achats
- ✓ Ventes commerciale
- ✓ Vente au comptoir
- ✓ Projets

Configuration minimale matériel

- ✓ Pentium IV 1.8 GHZ ou plus
- ✓ 2 GO de RAM ou plus
- ✓ Résolution écran 1024 x 768 ou plus

Configuration logicielle

- ✓ Monoposte/LAN
- ✓ 2 GO de RAM ou plus
- ✓ Résolution écran 1024 x 768 ou plus

Fonctions de gestion

Gestion des stocks et des articles

- articles, famille et sous familles - nomenclature des articles (composition) -gestion des tarifs par famille de clients, fourchette de tarifs par quantités - lots et numéros de série d'articles
 - mouvements de stocks par type de pièce suivant paramétrage (commande, livraison, facture)
 - recalcul, transfert de stocks multi-dépôts -préparation des offres de prix aux clients -mise à jour à la masse des prix de ventes - gestion des emplacements de stockage- Inventaires de stocks & administratif - gestion des charges/mouvements sur les matériels mobiles -ordres de fabrication

Gestion des achats

-préparation des commandes fournisseurs -réception de marchandises - enregistrements de factures doit et d'acomptes

Gestion des ventes

-préparation des commandes -bons de livraison de marchandises -factures doit, d'acompte et d'avoirs - factures devis & proforma - vente au comptoir, caisse - gestion des commerciaux et possibilité de connaître le Chiffre d'Affaire réalisé par ces derniers avec la société

Gestion de projets

-planification de tâches dans un projet -affectations de ressources humaines & matériels dans une tâche - facturation de la tâche et de ces ressources (situations de travaux) - gestion des attachements de travaux

Statistiques & Fiscalité

-tableau de bord du chiffre réalisé par la société - statistiques des articles (marge bénéficiaire)
 - traitement & édition du formulaire G50

Les éditions

Additivement aux éditions de toutes les pièces commerciales, d'autres éditions (états de sortie) au nombre de plus d'une cinquantaine de documents sont produites par le logiciel et entièrement paramétrables par l'utilisateur à l'aide du puissant générateur de documents Fast Report. Organisées par fonctions de gestion, on y retrouve :

-Finances & trésorerie :

(état de facturation, créances clients & fournisseurs, règlements, recettes, CA commerciaux)

-Commandes & livraisons :

(planning des commandes, reliquats des commandes, livraisons clients & fournisseurs)

-Stocks :

(mouvement & suivi de stocks, inventaire de stocks de marchandises, les stocks dormants permettent de connaître les articles qui ne sont pas en rotation depuis une certaine durée)

-Matériels & équipements :

(inventaire administratif du matériels et mobilier, coûts des charges facturées sur matériel)

-Catalogues des articles

en plusieurs modèles, la préparation et l'édition du catalogue permet de présenter, à vos clients, la société et/ou les produits commercialisés au format PDF.

Outils de maintenance

-sauvegardes journalisées & restauration des données du dossier de travail
 -reindexation, compactage de la base de données-fenêtre SQL permettant l'exécution de scripts SQL d'interrogation de la base de données ou de la mettre à jour.-extracteur de fichiers de sauvegarde générés par le logiciel -importation de données depuis MS-Excel